

ขั้นตอนการขอทุนสนับสนุนโครงการวิจัยและนวัตกรรม (งบวิจัยภายใน)

หัวหน้าโครงการ จัดทำแผนงบประมาณโครงการ ประจำปีการศึกษา (F-QAO-083)

↓ **ผ่านการอนุมัติแผนงบประมาณโดยอธิการบดี**

หัวหน้าโครงการ จัดทำแบบฟอร์มการของบประมาณสนับสนุนโครงการวิจัยและนวัตกรรม (F-RIO-002) โดยยื่นต่อรองคณบดีฝ่ายวิจัย (*ยื่นครั้งที่ 1 เป็นไฟล์ผ่านทางอีเมล*)

รองคณบดีฝ่ายวิจัยและคณะกรรมการวิจัยคณะฯ พิจารณาโครงการวิจัย และส่งเรื่องกลับไปยังหัวหน้าโครงการเพื่อดำเนินการแก้ไขและจัดพิมพ์

หัวหน้าโครงการ ดำเนินการแก้ไขโครงการตามคำแนะนำพร้อมทั้งจัดทำเอกสาร สำหรับส่งกลับรองคณบดีฝ่ายวิจัย ดังนี้

- 1) F-CAO-003 บันทึกรายงานความถึงประธานอนุกรรมการวิจัย ประจำปีคณะสัตวแพทยศาสตร์
- 2) F-QAO-056 แบบขออนุมัติค่าใช้จ่ายโครงการ (ยังไม่ต้องให้คณบดีเซ็น)
- 3) F-QAO-083 แบบขออนุมัติโครงการ
- 4) F-RIO-002 แบบของบประมาณโครงการวิจัย (พร้อมทั้งส่งไฟล์ที่แก้ไขแล้วกลับมายังรองคณบดีฝ่ายวิจัย)

(*ยื่นครั้งที่ 2 เป็นเอกสารฉบับจริง*)

รองคณบดีฝ่ายวิจัย จัดทำบันทึกข้อความถึงอธิการบดี ผ่านรองอธิการบดีฝ่ายวิจัย (โดยมีคณบดีลงนามกำกับทั้งในบันทึกข้อความและ F-QAO-056)

รองคณบดีฝ่ายวิจัย แจ้งผลกลับให้หัวหน้าโครงการรับทราบ หลังจากคณะกรรมการวิจัย มทม. พิจารณา

หัวหน้าโครงการและผู้ร่วมวิจัย ดำเนินการวิจัย
* หมายเหตุ ค่าใช้จ่ายในโครงการวิจัย ดำเนินการผ่านการเงินของมหาวิทยาลัย

หัวหน้าโครงการ จัดทำรายงานวิจัยฉบับสมบูรณ์หรือ รายงานความก้าวหน้าโครงการวิจัย เมื่อสิ้นสุดปีการศึกษา เสนอต่อรองคณบดีฝ่ายวิจัย เพื่อให้คณะกรรมการวิจัยคณะฯ พิจารณา (*ยื่นครั้งที่ 1 ส่งเป็นไฟล์*)
** ศึกษารายละเอียดจาก work flow ขั้นตอนโครงการทุนวิจัยที่ได้รับการสนับสนุนจาก มทม.

รองคณบดีฝ่ายวิจัยและคณะกรรมการวิจัยคณะฯ พิจารณารายงานวิจัย ภายใน 2 สัปดาห์ และส่งเรื่องกลับไปยังหัวหน้าโครงการเพื่อดำเนินการแก้ไขและจัดพิมพ์ (*ยื่นครั้งที่ 2 ส่งเป็นไฟล์และเอกสารฉบับจริง*)

หัวหน้าโครงการ ดำเนินการแก้ไขตามคำแนะนำ และจัดทำเอกสารส่งกลับรองคณบดีฝ่ายวิจัย ดังนี้

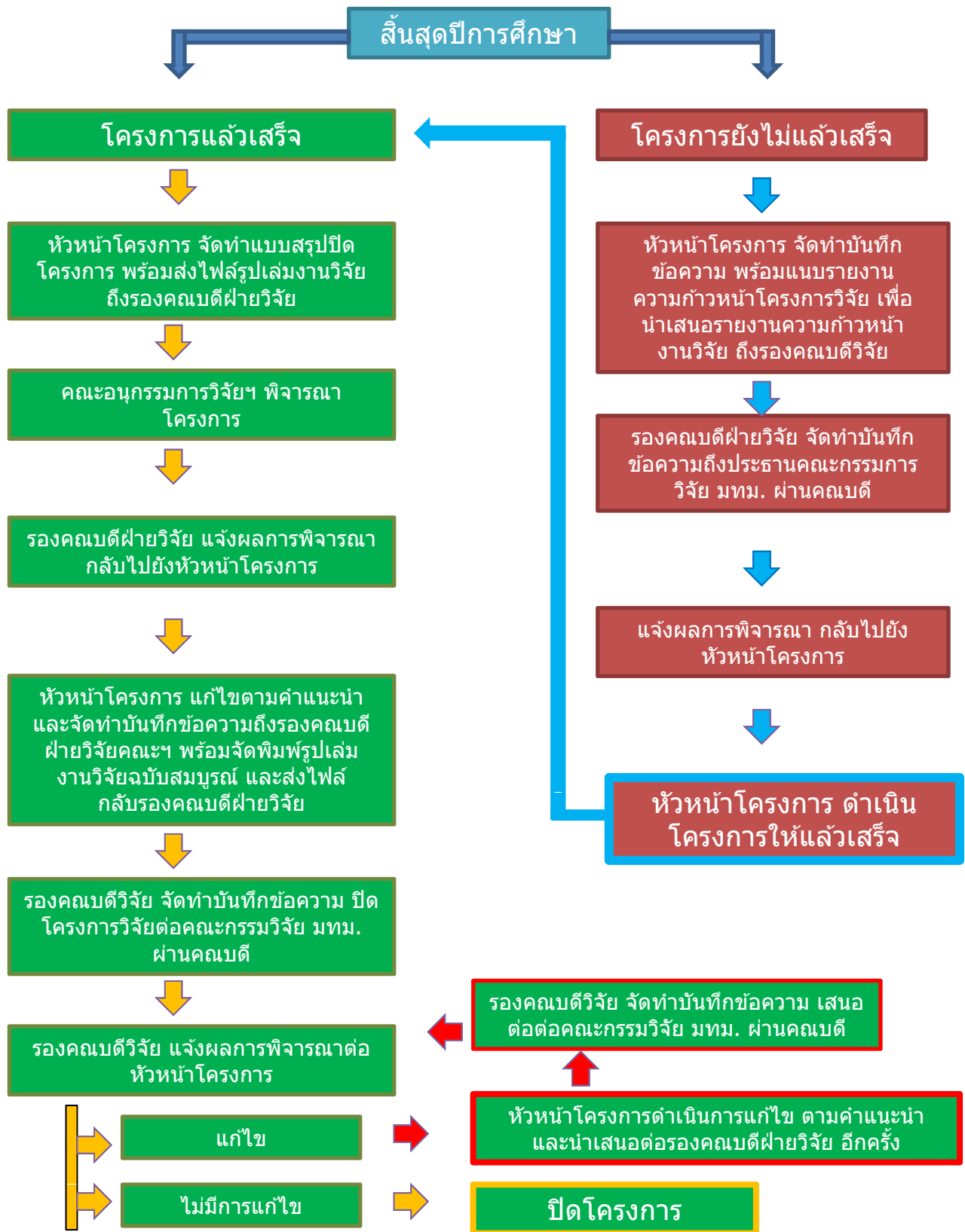
- 1) F-CAO-003 บันทึกรายงานความถึงประธานอนุกรรมการวิจัย ประจำปีคณะสัตวแพทยศาสตร์
- 2) เล่มรายงานการวิจัยฉบับสมบูรณ์
- 3) ไฟล์รายงานฉบับสมบูรณ์

รองคณบดีฝ่ายวิจัย จัดทำบันทึกขอความปิดโครงการถึงรองอธิการบดีฝ่ายวิจัย

หมายเหตุ: เริ่มใช้ตั้งแต่ปีการศึกษา 2560 เป็นต้นไป

หลักเกณฑ์สำคัญของการสนับสนุนงบประมาณวิจัยของมหาวิทยาลัย คือ ผู้วิจัยเป็นนักวิจัยรุ่นใหม่ และเน้นโครงการวิจัยที่สอดคล้องกับนโยบายของมหาวิทยาลัย

ขั้นตอนการปิดโครงการ หรือ รายงานความก้าวหน้า
ทุนวิจัยที่ได้รับการสนับสนุนจาก มทม.



#หมายเหตุ ค่าใช้จ่ายในโครงการวิจัย ทางหัวหน้าโครงการเป็นผู้ดำเนินการเคลียร์
ค่าใช้จ่ายผ่านการเงินของมหาวิทยาลัย