



ประกาศ

คณะกรรมการกำกับดูแลการเลี้ยงและใช้สัตว์เพื่องานทางวิทยาศาสตร์

มหาวิทยาลัยเทคโนโลยีมหานคร

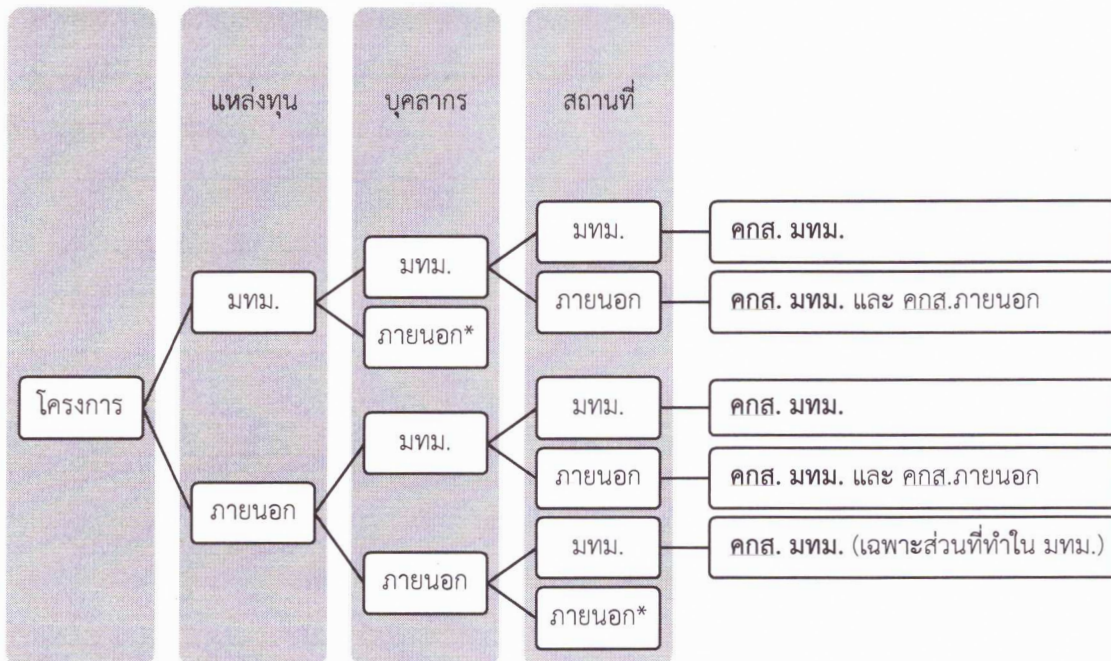
เรื่อง หลักเกณฑ์การรับข้อเสนอโครงการขอใช้สัตว์เพื่องานทางวิทยาศาสตร์

เพื่อให้สอดคล้องกับจรรยาบรรณและมาตรฐานการดำเนินงานการเลี้ยงและใช้สัตว์เพื่องานทางวิทยาศาสตร์ของสำนักงานคณะกรรมการวิจัยแห่งชาติ (วช.) ที่กำหนดให้ผู้ที่มีความประสงค์จะใช้เลี้ยงและใช้สัตว์เพื่องานทางวิทยาศาสตร์ต้องยื่นข้อเสนอโครงการขอใช้สัตว์เพื่องานทางวิทยาศาสตร์ต่อคณะกรรมการกำกับดูแลการเลี้ยงและใช้สัตว์เพื่องานทางวิทยาศาสตร์ มหาวิทยาลัยเทคโนโลยีมหานคร (คกส. มทม.) นั้น ทาง คกส. มทม. จึงได้กำหนดหลักเกณฑ์ในการพิจารณาเพื่อรับข้อเสนอโครงการขอใช้สัตว์เพื่องานทางวิทยาศาสตร์ไว้ดังนี้

๑. การรับข้อเสนอโครงการขอใช้สัตว์เพื่องานทางวิทยาศาสตร์จะพิจารณาจากองค์ประกอบหลัก ๓ ส่วน ได้แก่ แหล่งทุน บุคลากร และสถานที่ ดังแสดงในแผนผังด้านล่าง

แหล่งทุน มทม. หมายถึง ทุนวิจัย งบประมาณรายวิชา/ปัญหาพิเศษ และเงินสนับสนุนในรูปแบบอื่นๆ ที่มีมหาวิทยาลัยเทคโนโลยีมหานครเป็นผู้อนุมัติ

บุคลากร หมายถึง หัวหน้าโครงการเท่านั้น ไม่นับรวมผู้ร่วมโครงการ



๒. คณะกรรมการฯ ได้กำหนดหลักเกณฑ์การพิจารณาโครงการขอใช้สัตว์เพื่องานทางวิทยาศาสตร์ที่ต้องยื่นเรื่องต่อ คส. มทม. ไว้ดังนี้

๒.๑ ต้องเป็นบุคลากรของมหาวิทยาลัยเทคโนโลยีมหานคร ที่ได้รับทุนจากมหาวิทยาลัยเทคโนโลยีมหานคร และมีการเลี้ยงและใช้สัตว์ฯ ภายในมหาวิทยาลัยเทคโนโลยีมหานคร โดยต้องยื่นโครงการฯ ต่อ คส. มทม. (เท่านั้น)

๒.๒ ต้องเป็นบุคลากรของมหาวิทยาลัยเทคโนโลยีมหานคร ที่ได้รับทุนจากมหาวิทยาลัยเทคโนโลยีมหานคร ที่มีการเลี้ยงและใช้สัตว์ฯ ในสถานที่อื่นภายนอกมหาวิทยาลัยเทคโนโลยีมหานคร ต้องยื่นโครงการฯ ต่อ คส. มทม. ก่อน เมื่อโครงการได้รับการอนุมัติจาก คส. มทม. แล้ว ให้นำโครงการไปยื่นต่อสถานที่เลี้ยงและใช้สัตว์นั้นๆ เพื่อขอรับการพิจารณาต่อไป (ในกรณีที่สถานที่นั้นมี คส.)

๒.๓ ต้องเป็นบุคลากรของมหาวิทยาลัยเทคโนโลยีมหานคร ที่ได้รับทุนจากแหล่งทุนภายนอก และมีการเลี้ยงและใช้สัตว์ฯ ภายในมหาวิทยาลัยเทคโนโลยีมหานคร โดยต้องยื่นโครงการฯ ต่อ คส. มทม. (เท่านั้น)

๒.๔ ต้องเป็นบุคลากรของมหาวิทยาลัยเทคโนโลยีมหานคร ที่ได้รับทุนจากแหล่งทุนภายนอก ที่มีการเลี้ยงและใช้สัตว์ฯ ในสถานที่อื่นภายนอกมหาวิทยาลัยเทคโนโลยีมหานคร ต้องยื่นโครงการฯ ต่อ คส. มทม. ก่อน เมื่อโครงการผ่านการอนุมัติจาก คส. มทม. แล้ว ให้นำโครงการไปยื่นต่อสถานที่เลี้ยงและใช้สัตว์นั้นๆ เพื่อขอรับการพิจารณาต่อไป (ในกรณีที่สถานที่นั้นมี คส.)

๒.๕ ในกรณีที่มีบุคลากรจากภายนอกมีความประสงค์จะขอใช้สัตว์เพื่องานทางวิทยาศาสตร์ภายในมหาวิทยาลัยเทคโนโลยีมหานคร ต้องยื่นโครงการขอใช้สัตว์เพื่องานทางวิทยาศาสตร์ต่อ คส. มทม. เฉพาะในส่วนที่มีการดำเนินการภายในมหาวิทยาลัยเทคโนโลยีมหานครเท่านั้น

๓. หากผู้ที่ขอเลี้ยงและใช้สัตว์ฯ มีความประสงค์จะยื่นข้อเสนอโครงการขอใช้สัตว์เพื่องานทางวิทยาศาสตร์ ให้ดำเนินการยื่นข้อเสนอโครงการตามประกาศของ คส. มทม.

๔. การพิจารณาโครงการขอใช้สัตว์เพื่องานทางวิทยาศาสตร์ที่อยู่นอกเหนือจากที่กำหนดไว้ ให้อยู่ในดุลพินิจของคณะกรรมการฯ เท่านั้น

ทั้งนี้ตั้งแต่บัดนี้เป็นต้นไป

ประกาศ ณ วันที่ ๙ กุมภาพันธ์ ๒๕๖๐



(รองศาสตราจารย์น.สพ.ดร.จตุพร กระจายศรี)

ประธานคณะกรรมการกำกับดูแลการเลี้ยงและใช้สัตว์เพื่องานทางวิทยาศาสตร์
มหาวิทยาลัยเทคโนโลยีมหานคร